

<div><div></div><div>ستون حرف مردم روزنامه خراسان جنوبی انعکاس دهنده صادق نظرها، انتقادها ومشکلات شماس‌ست.</div></div>	
حرف مردم	
<p>تلفن: ۰۵۶۲۳۴۴۸۰۵۰</p> <p>پایام: ۰۹۹۹۲۰۰۰</p> <p>نمابر: ۰۵۶۲۳۴۴۸۰۵۴</p>	

● آيا آمارهايی که اين روزها از مرگ بيماران کرونا در استان اعلام می‌شود واقعی است و مسئولان بهداشت و درمان استان بر همه نقاط در اين خصوص نظارت دارند؟ اگر شخصی خارج از مجموعه های درمانی فوت کند چگونه در آمارها محاسبه می‌شود؟

● قرار است از فردا به مدت ۱۰ روز برخی کسب و کارها تعطیل تا شیوع کرونا کم‌شود. شاید این تصمیم در شرایط فعلی به اذعان مسئولان بهترین اقدام برای کاهش شیوع این بیماری باشد اما در این بین هیچ فکری برای کسبه ای که اقدام به خرید برای فصل پاییز کرده و چک داده‌اند، نشده‌است؟ یک جوان با چندین میلیون تومان چک و تعطیلی مغازه باید چه کند؟ ۱۰ روز اجاره و هزینه زندگی را از کجا بیاورد؟

● یک ماه است که برای دریافت سوخت در سامانه اعلامی ثبت نام کرد اما هیچ خبری از نتایج کار نیست. چن‌دم‌رتبه از طریق سیستم پیگیری کردم که اعلام شد ثبت نام به شرکت گاز ارجاع شده‌است. چرا شرکت گاز این همه

مردم را معطل جواب‌گویی می‌کند؟
● در شرایطی که هنوز بسیاری از کارگران تاوان تعطیلی‌های اول سال را پس می‌دهند و کمک‌چندانی در یافت نکرده‌اند، دوباره قرار است از امریکو محدودیت‌های جدید اعمال شود. یک ی‌گوید کارگران مغازه‌ها در این شرایط چه کنند؟

● مدت زیادی است چراغ‌های روشنایی ابتدای جاده ورودی روستای غیوگ و همچنین پارکینگ مقابل آن خاموش شده‌است و مشخص نیست چرا مسئولان مربوط پیگیر رفع عیب و روشن شدن آن‌ها نمی‌شوند. با توجه به این که خودروهای زیادی در این پارکینگ توقف می‌کند و دولت برای ایمنی جاده هزینه کرده‌است چرا توجهی به رفع مشکل نمی‌شود؟

● واقعا باید به مسئولان نظارتی دست‌میزاد گفت. در روزهایی که آن‌ها در اتاق کار بر بازار نظارت می‌کنند، روغن مایع هم پس از روغن جامد نایاب شده‌است و در کمتر مغازه‌ای یافت می‌شود. آیا باور کردنی است که همه روغن‌های موجود در مغازه‌ها یا کلی فروش‌ها به این سرعت فروخته‌شود؟

● به‌مسئولان پیشنهاد می‌شود که مبارزه با کرونا را از تجمع چندین‌ساعته مردم در شرکت نفت نهنبدان آغاز کنند. مردم از همه روستاها و شهر در آن‌جا برای رفع مشکلات خود حضور دارند در حالی که خیلی‌ها ماسک ندارند. مسئولان از مشکلات مردم بی‌رسند تا ببینند که مشکل خیلی‌ها با یک کلیک حل می‌شود در حالی که ساعت‌ها و گاهی روزها منتظر می‌مانند. چرا برخی کارمندان پشت میز نینستند یا برای یک‌فرم مردم راه کافی‌نت می‌فرستند.

● دانش‌آموزان منطقه محروم نهنبدان با مشکلات فراوان درس می‌خوانند و تلاش می‌کنند تا در کنکور رتبه خوب کسب کنند اما در شرایط فعلی به دلیل سهمیه‌های کم از راهیابی به دانشگاه فرهنگیان باز می‌مانند. قرار بود سهمیه شهرستان در هر سال افزایش یابد در حالی که به کمتر از یک سوم کاهش یافته‌است

معاون تعاون روستایی مطرح کرد تسویه با زعفران کاران

تمامی معوقات زعفران کاران استان پرداخت شده‌است. معاون تعاون روستایی استان گفت: در چند مدت اخیر محصول سال قبل با همان قیمت خریداری شده از طریق بورس کالا به فروش رسید.

به گفته «جعفری» تمام معوقات کشاورزان زعفران کار پرداخت شده‌است و برای مدتی امکان ثبت محصول کشاورز در سیستم مربوط با مشکل مواجه و سیستم‌بدر باز شد و بلافاصله بعد از رفع مشکل، با کشاورزان تسویه‌شد. وی با اعلام این که خراسان جنوبی اولین استانی بود که در اسفند مجموع به‌دهی کشاورزان را پرداخت کرد و امسال نیز توجه کشاورزان در اولین فرصت به حساب آن‌ها پرداخت می‌شود، ادامه داد: برخی به تعیین قیمت خرید حمایتی زعفران از کشاورزان گلایه دارند در حالی‌که امسال رقم افزایش یافته‌است.

از طرفی سه ماه به کشاورز فرصت داده شد تا زمانی که محصول به صورت آمانی در اختیار سازمان قرار داد. در صورت امکان محصول را با قیمت بالاتر به مشتری بفروشد.

وی با اشاره به این که سال گذشته ۲۰ و ۸۵۰ کیلوگرم زعفران خشک به صورت حمایتی از کشاورزان استان خریداری شده‌است که ۲ درصد مجموع تولید استان را شامل می‌شود، گفت: هدف تعاون روستایی خرید زعفران از کشاورزان است نه دلال به همین دلیل کشاورز باید معرفی نامه از سازمان جهاد کشاورزی داشته باشد.

به گفته او خراسان جنوبی از نظر آب و هوایی با استان‌های دیگر تولیدکننده زعفران متفاوت است بنابراین اصلاح زمان و افزایش آن تا ۱۵ بهمن در حال پیگیری است تا فرصت لازم برای فروش محصول توسط کشاورزان وجود داشته باشد.

مسئول دفتر سیاسی اجتماعی حوزه های علمیه کشور مطرح کرد:

ترس دشمن از فراگیر شدن اسلام

دشمنی رئیس‌جمهور فرانسه با پیامبر (ص) به دلیل ترس از فراگیر شدن اسلام است
مسئول دفتر سیاسی اجتماعی حوزه های علمیه کشور در جمع مردم شیعه و سنی بیرجند با بیان این که اسلام تنها دینی است که برنامه کامل زندگی دارد، گفت: دشمنی رئیس‌جمهور فرانسه با پیامبر (ص) ریشه دار دوترس اواز فراگیر شدن اسلام در فرانسه است.
حجت الاسلام «زمانی» افزود: قرآن، پیامبر (ص) را اسوه کامل انسانیت و رحمتی برای همه

گفت و گوی اختصاصی با «خراسان جنوبی»

برنامه های استاندار جدید اعلام شد

استان و با کمک دولت بتوانیم برنامه ها و پروژه ها را پیش ببریم تا پایان سال یا بخشی را هم تا پایان دولت به نتیجه برسانیم.

مهم ترین هدف

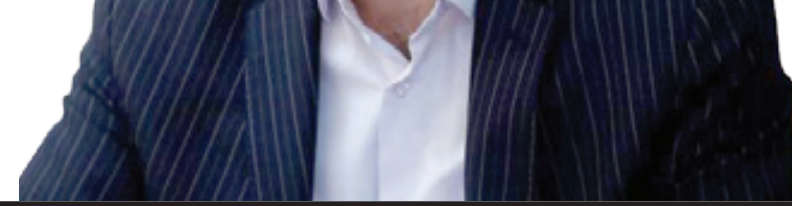
استاندار جوان خراسان جنوبی ادامه می‌دهد: افزون بر پیگیری برنامه‌های در دست اجرا، برنامه‌هایی در روند کاری وجود دارد که برخی از آن‌ها کوتاه مدت است و با توجه به شرایط استان اجرایی می‌شود اما مهم‌ترین هدف، ریل‌گذاری برای آینده استان است چرا که نباید فقط به فکر برنامه کوتاه‌مدت باشیم بلکه

افق‌ها باید برای توسعه آینده استان مد نظر باشد بنابراین هدف گذاری تا پایان دولت نیست چه بسا برنامه‌های ما برای آینده هر فرد دیگری است که ریل‌گذاری استان را دنبال کند.

«ملانوری» در پاسخ به این که تا چه حد با خراسان جنوبی آشنایی دارد، می‌گوید: به واسطه مسئولیت در وزارت کشور، رصد و تحلیل مدیریت استان‌ها را داشتم و فعالیت‌هایی را که در استان‌ها رقم می‌خورد، رصد می‌کردیم بنابراین از این طریق با مسائل استان آشنا هستم البته از نظر همجواری

کرمان با خراسان جنوبی آشنایی از استان بیشتر شده‌است و از روزی که به عنوان یکی از گزینه‌های احتمالی استانداری جنوبی مطرح بودم، مطالعات خود را از این منطقه افزایش دادم.

وی در پاسخ به این که نیاز کنونی استان



بیمه رایگان برای قالی بافان

ضحی- این روزها بافندگان فرش خراسان جنوبی با کمترین درآمد، چرخ‌های این صنعت دیرینه را همچنان می‌چرخانند و بیش از گذشته نیازمند حمایت دولت هستند.

بر اساس آمارهای مسئولان، خراسان جنوبی ۵۰ هزار بافنده فرش دارد اما نه تنها فروش فرش و گرانی مواد آن، بافت فرش را با مشکل مواجه کرده‌است بلکه حمایت نصفه نیمه بیمه‌ای باعث شده تا داغنه بی‌درآمدی در روزهای ناتوانی همچنان گریبان گیر آنان باشد. به گفته برخی از بافندگان فرش، در بیشتر بافنده‌های تولیدات روی دست بافندگان باقی مانده‌است یا محصول شان با کمترین قیمت توسط دلالان خریداری می‌شود.

از سویی دیگر قیمت فرش را دلالان تعیین می‌کنند و به دلیل ناتوانی برخی افراد در تأمین مواد اولیه، دلالان رنگ و لوازم بافت فرش را تهیه می‌کنند و در اختیار بافنده‌ها قرار می‌دهند و بافنده با دستمزد اندک فرش را برای آن‌ی تولید می‌کند.

اما یکی از مهم‌ترین مشکلات بافندگان فرش دست‌باف بیمه‌است و در کنار خرابی بازار خرید و فروش، مشکل بیمه و آینده نامعلوم، سبب شده‌است تا جوان‌ها دیگر میلی به ادامه کار پدران خود نداشته باشند و با کنار رفتن پیش‌گسوتان از بافندگی، دارها و کارگاه‌های قالی بافی نسبت به دهه ۷۰ و ۸۰ کاهش یابد. رئیس اتحادیه فرش دستباف استان رکود بازار و افزایش قیمت مواد اولیه را مشکل فرش دست‌باف خراسان جنوبی دانست و گفت: بیمه قالی‌باان از دیگر مشکلات این صنعت است و در حالی که بیش از ۵۰ هزار بافنده تمام‌وقت، نیمه‌وقت و پاره‌وقت در استان فعالیت دارند ولی کمتر از چهار هزار نفر یز پوش بیمه‌امین اجتماعی هستند.

به گفته کامیابی‌مسک، فرش دست‌باف نوعی کالای لوکس محسوب می‌شود و در این شرایط اقتصادی هم‌مصرف کننده داخلی کمتری دارد و قوانین و مقررات نامناسب، شیوع کرونا، تحریم‌ها و نوع مدیریت فروش در داخل باعث کاهش صادرات این کالا شده‌است. وی ادامه داد: تولید فرش دست‌باف مزاد پر تقاضا باعث افزایش نایافتن قیمت فرش استان شده‌است و از آن‌جا که بافنده توان مالی ندارد، در فرش از آلی قیمت کم می‌فروشد یا پیش‌فروش می‌کند و متأسفانه بخش عمده‌ای از سود آن به جیب دلالان می‌رود.

شرط تمدید بیمه

سرپرست سازمان صمت هم گفت: بافندگان فرش استان به صورت رایگان و به مدت یک سال از طریق بیمه روستاییان و عشایر بیمه می‌شوند. به گفته «رجحانی» این بیمه برای سال‌های بعد هم قابل تمدید و تمدید آن منوط به ارزیابی مثبت از عملکرد بافنده‌ها قالی است و بافندگان فرش در استان می‌توانند روند بیمه خود را از ادارا صمت محل سکونت پیگیری کنند.

چهارشنبه ۱۴ آبان ۱۳۹۹ | ۱۸ ربیع الاول ۱۴۴۲ | شماره ۳۴۰۸

خراسان جنوبی

روزنامه سیاسی، اقتصادی، فرهنگی، اجتماعی

محکومیت ۱۵۷ میلیارد ریالی متهمان

متهمان پرونده های تعزیراتی امسال به پرداخت بیش از ۱۵۷ میلیارد ریال جزای نقدی محکوم شدند. مدیر کل تعزیرات حکومتی گفت: در این مدت دو هزار و ۵۶۰ پرونده تخلف وارد شعب تعزیرات حکومتی و دو هزار و ۵۴۲ پرونده مختومه شد. به گفته محمدحسین اشرفی» در این زمان هزار و ۲۶۰ گروه گشت سیار تعزیرات حکومتی، واحدهای صنفی را مورد بازرسی قرار دادند که در بازرسی‌های انجام شده ۲۱۸ واحد صنفی دارای تخلف شناسایی و به ۵۱۶ واحد صنفی دیگر نیز تذکر داده شد. او میزان پرونده‌های اشتغال و مختومه نسبت به وارده در اجرای احکام استان را ۱۳/۱۰ درصد ذکر کرد و گفت: در این بخش نیز از ابتدای امسال هزار و ۶۳۶ فقره پرونده وارد دو هزار و ۶۷۱ مورد مختومه شد.

از نظر شما چیست؟ تاکید می‌کند که هم اکنون نه تنها در استان بلکه در کل کشور چند موضوع مهم مطرح است.

یکی درگیری با کرونا که به‌طور مشترک کل کشور درگیر آن است اما در استان تلاش بر این است تا با مدیریت بومی و محلی مردم را ایمن و سالم نگه داریم چرا که سلامت مردم در اولویت است و نباید فضای استان به گونه‌ای باشد که شاهد قربانیان زیاد کرونایی باشیم، موضوع دیگر معیشت مردم و موارد اقتصادی است. مردم در کشور و استان با مشکلاتی روبه‌رو هستند که بخشی از آن ناشی از تحریم‌های ظالمانه‌است.

استاندار بحران آب را از دیگر موضوعات فعلی استان بیان می‌کند و می‌افزاید: باید بازار را تنظیم‌شود چرا که مردم در تأمین نیازهای اساسی خود مشکلاتی دارند در حالی که باید آسودگی خاطر داشته باشند و از سوی دیگر باید اشتغال و درآمد مردم ایجاد شود تا مردم بتوانند مایحتاج زندگی خود را تأمین کنند و شرایط سخت‌را پشت سر بگذاریم.

استفاده از همه ظرفیت‌ها

هشتمین استاندار خراسان جنوبی در پاسخ به این که «معتقدیان» جزو استاندارانی بود که نسبت به ۶ استاندار دیگر متفاوت عمل کرد چرا که امیدواری را با اجرایی کردن برخی پروژه‌ها و برنامه‌ها ایجاد کرد و آیا شما همان راه ادامه می‌دهید و از نظر نمایندگان و نخبگان در مسیر کاری خود استفاده خواهید کرد؟ می‌گوید: «معتقدیان» زحمات زیادی برای استان کشید و رضایت‌مندی خوبی را در استان به وجود آورده‌است که جادار از زحمات او قدردانی کنیم ولی ما نماینده دولت هستیم که برای پیشرفت، دولت هم باید پشتیبانی کند تا ظرفیت‌های پیش‌رو و کارها را بتوانیم دنبال کنیم.

همچنین رفتار ما رفتاری اعتدالی برای استفاده از ظرفیت همه افراد در استان است و از آن جایی که خراسان جنوبی منابع انسانی زیادی دارد و دست‌دوستی به‌سوی قشرهای علمی، فرهنگی و اقتصادی که در حوزه‌های مختلف بتوانند در توسعه استان تأثیر گذار باشند کمک کنند، درازو با کمال میل از آن‌ها استقبال می‌کنیم.ملانوری ادامه می‌دهد: در کنار این پروژه‌های راه‌سازی، راه‌آهن، موضوعات حوزه کشاورزی، طرح‌های گلخانه‌ای و سندسازگاری با کم‌آبی با جدیت دنبال خواهد شد. وی سکن قشرهای کم‌درآمد و محرومان را از پروژه‌های مهم استان می‌داند و می‌گوید که استان از ظرفیت خوب معادن هم برخوردار که اکتشاف برخی از معادن انجام شده‌است و امیدواریم اقدامات خوبی در این زمینه هم انجام شود.

«حمید ملانوری شمسی» متولد ۵۱ شهرستان انار استان کرمان است و مدرک کارشناسی الهیات و کارشناسی ارشد جغرافیا و برنامه‌ریزی شهری دارد.

سخت‌گیری هوشمندانه برای ورود و خروج از بیرجند



قاسمی- هفته قبل معاون وزیر بهداشت با هدف بررسی وضعیت شیوع کرونا به استان سفر کرد و پس از آن هم بر اساس تصمیم ستاد ملی کرونا در استان شهرهای بیرجند، قاینات و طبس در فهرست مناطق با محدودیت بیشتر لحاظ شدند که ضوابط این محدودیت یک‌شنبه اعلام و مقرر شد از ساعت ۱۲ دوشنبه ۱۲ آبان هم‌زمان با ۲۵ مرکز استان در کشور محدودیت‌های رفت‌وآمد به این نقاط استان نیز اعمال شود. محدودیت تردد تا ساعت ۲۴ روز جمعه ۱۶ آبان ادامه دارد و مسیرهای خروجی و ورودی بیرجند مسدود است و سفرهای غیر ضروری ممنعی دارد. بنا به تصمیم ستاد ملی کرونا و اطلاع‌رسانی‌های قبلی از ساعت ۱۲ روز دوشنبه خودروهای پالاک بومی‌حق خروج و خودروهای پالاک غیربومی‌حق ورود به شهر بیرجند را ندارد. مشاهدات خبرنگار ما از ورودی و خروجی‌های بیرجند کنترل این مسیرها را نشان می‌دهد هر چند که در بولوار شهدای آجایی وارد و ورود به میدان، خودروهایی که قصد خروج از مرکز استان را داشتند بدون ممنوعیت از این نقطه عبور و مسیر را به‌طرف شهر ک صنعتی طی می‌کردند و خبرنگار ما برای اطمینان از موضوع بدون مانع تا روستای شمس آباد پیش می‌روود و باز می‌گردد. اما به نظر می‌رسد مسیر ورود به شهر در این نقطه تابع ضوابط بیشتری است چرا که ابتدای ورودی بولوار شهدای آجایی، بی‌نرده و حصار بسته شده‌است و چند خودرو و افرادی از پلیس راهور مستقر هستند. خودروهای دارای پالاک بیرجند بدون پرسشی وارد بولوار می‌شوند اما پلیس راهور مانع از ادامه مسیر خودروهای پالاک غیربومی می‌شود. فردی که خود را پزشک معرفی می‌کند، می‌گوید: در روستای حاجی آباد مطب دار و دو روزی چند بار باید این مسیر را بروید و بیاید. او با نشان دادن کارشناسایی هویت بیرجندی خود اثبات می‌کند و به مسیر ادامه می‌دهد. میان چند خودروی پالاک بیرجند، خودروهایی با پالاک‌های زاهدان، مشهدود... هم به‌وردی بولوار و ایست پلیس می‌رسند اما نشان دادن بیمه‌شان که متعلق به بیرجند است و مدارکی دیگر به مسیر خود ادامه می‌دهند. مسیر بعدی، بولوار فرودگاه بیرجند است که از هر دو طرف با مانع بسته شده‌است و در آن جالپیس راهور و خودروهای بیشتری

در این نقطه توقف می‌کنند و پرسشی را از پلیس می‌پرسند و پس از پاسخ مثبت، به مسیر خود ادامه می‌دهند.

در این نقطه توقف می‌کنند و پرسشی را از پلیس می‌پرسند و پس از پاسخ مثبت، به مسیر خود ادامه می‌دهند.

در این نقطه توقف می‌کنند و پرسشی را از پلیس می‌پرسند و پس از پاسخ مثبت، به مسیر خود ادامه می‌دهند.

در این نقطه توقف می‌کنند و پرسشی را از پلیس می‌پرسند و پس از پاسخ مثبت، به مسیر خود ادامه می‌دهند.

در این نقطه توقف می‌کنند و پرسشی را از پلیس می‌پرسند و پس از پاسخ مثبت، به مسیر خود ادامه می‌دهند.

در این نقطه توقف می‌کنند و پرسشی را از پلیس می‌پرسند و پس از پاسخ مثبت، به مسیر خود ادامه می‌دهند.

در این نقطه توقف می‌کنند و پرسشی را از پلیس می‌پرسند و پس از پاسخ مثبت، به مسیر خود ادامه می‌دهند.

در این نقطه توقف می‌کنند و پرسشی را از پلیس می‌پرسند و پس از پاسخ مثبت، به مسیر خود ادامه می‌دهند.

در این نقطه توقف می‌کنند و پرسشی را از پلیس می‌پرسند و پس از پاسخ مثبت، به مسیر خود ادامه می‌دهند.

در این نقطه توقف می‌کنند و پرسشی را از پلیس می‌پرسند و پس از پاسخ مثبت، به مسیر خود ادامه می‌دهند.

در این نقطه توقف می‌کنند و پرسشی را از پلیس می‌پرسند و پس از پاسخ مثبت، به مسیر خود ادامه می‌دهند.

در این نقطه توقف می‌کنند و پرسشی را از پلیس می‌پرسند و پس از پاسخ مثبت، به مسیر خود ادامه می‌دهند.

در این نقطه توقف می‌کنند و پرسشی را از پلیس می‌پرسند و پس از پاسخ مثبت، به مسیر خود ادامه می‌دهند.

در این نقطه توقف می‌کنند و پرسشی را از پلیس می‌پرسند و پس از پاسخ مثبت، به مسیر خود ادامه می‌دهند.

در این نقطه توقف می‌کنند و پرسشی را از پلیس می‌پرسند و پس از پاسخ مثبت، به مسیر خود ادامه می‌دهند.

در این نقطه توقف می‌کنند و پرسشی را از پلیس می‌پرسند و پس از پاسخ مثبت، به مسیر خود ادامه می‌دهند.

در این نقطه توقف می‌کنند و پرسشی را از پلیس می‌پرسند و پس از پاسخ مثبت، به مسیر خود ادامه می‌دهند.

در این نقطه توقف می‌کنند و پرسشی را از پلیس می‌پرسند و پس از پاسخ مثبت، به مسیر خود ادامه می‌دهند.

در این نقطه توقف می‌کنند و پرسشی را از پلیس می‌پرسند و پس از پاسخ مثبت، به مسیر خود ادامه می‌دهند.

در این نقطه توقف می‌کنند و پرسشی را از پلیس می‌پرسند و پس از پاسخ مثبت، به مسیر خود ادامه می‌دهند.

در این نقطه توقف می‌کنند و پرسشی را از پلیس می‌پرسند و پس از پاسخ مثبت، به مسیر خود ادامه می‌دهند.

در این نقطه توقف می‌کنند و پرسشی را از پلیس می‌پرسند و پس از پاسخ مثبت، به مسیر خود ادامه می‌دهند.

در این نقطه توقف می‌کنند و پرسشی را از پلیس می‌پرسند و پس از پاسخ مثبت، به مسیر خود ادامه می‌دهند.

در این نقطه توقف می‌کنند و پرسشی را از پلیس می‌پرسند و پس از پاسخ مثبت، به مسیر خود ادامه می‌دهند.

در این نقطه توقف می‌کنند و پرسشی را از پلیس می‌پرسند و پس از پاسخ مثبت، به مسیر خود ادامه می‌دهند.

در این نقطه توقف می‌کنند و پرسشی را از پلیس می‌پرسند و پس از پاسخ مثبت، به مسیر خود ادامه می‌دهند.

در این نقطه توقف می‌کنند و پرسشی را از پلیس می‌پرسند و پس از پاسخ مثبت، به مسیر خود ادامه می‌دهند.

در این نقطه توقف می‌کنند و پرسشی را از پلیس می‌پرسند و پس از پاسخ مثبت، به مسیر خود ادامه می‌دهند.

در این نقطه توقف می‌کنند و پرسشی را از پلیس می‌پرسند و پس از پاسخ مثبت، به مسیر خود ادامه می‌دهند.

در این نقطه توقف می‌کنند و پرسشی را از پلیس می‌پرسند و پس از پاسخ مثبت، به مسیر خود ادامه می‌دهند.

در این نقطه توقف می‌کنند و پرسشی را از پلیس می‌پرسند و پس از پاسخ مثبت، به مسیر خود ادامه می‌دهند.

در این نقطه توقف می‌کنند و پرسشی را از پلیس می‌پرسند و پس از پاسخ مثبت، به مسیر خود ادامه می‌دهند.

در این نقطه توقف می‌کنند و پرسشی را از پلیس می‌پرسند و پس از پاسخ مثبت، به مسیر خود ادامه می‌دهند.

در این نقطه توقف می‌کنند و پرسشی را از پلیس می‌پرسند و پس از پاسخ مثبت، به مسیر خود ادامه می‌دهند.

در این نقطه توقف می‌کنند و پرسشی را از پلیس می‌پرسند و پس از پاسخ مثبت، به مسیر خود ادامه می‌دهند.

در این نقطه توقف می‌کنند و پرسشی را از پلیس می‌پرسند و پس از پاسخ مثبت، به مسیر خود ادامه می‌دهند.

در این نقطه توقف می‌کنند و پرسشی را از پلیس می‌پرسند و پس از پاسخ مثبت، به مسیر خود ادامه می‌دهند.

در این نقطه توقف می‌کنند و پرسشی را از پلیس می‌پرسند و پس از پاسخ مثبت، به مسیر خود ادامه می‌دهند.

در این نقطه توقف می‌کنند و پرسشی را از پلیس می‌پرسند و پس از پاسخ مثبت، به مسیر خود ادامه می‌دهند.

در این نقطه توقف می‌کنند و پرسشی را از پلیس می‌پرسند و پس از پاسخ مثبت، به مسیر خود ادامه می‌دهند.

در این نقطه توقف می‌کنند و پرسشی را از پلیس می‌پرسند و پس از پاسخ مثبت، به مسیر خود ادامه می‌دهند.

در این نقطه توقف می‌کنند و پرسشی را از پلیس می‌پرسند و پس از پاسخ مثبت، به مسیر خود ادامه می‌دهند.

در این نقطه توقف می‌کنند و پرسشی را از پلیس می‌پرسند و پس از پاسخ مثبت، به مسیر خود ادامه می‌دهند.

در این نقطه توقف می‌کنند و پرسشی را از پلیس می‌پرسند و پس از پاسخ مثبت، به مسیر خود ادامه می‌دهند.

در این نقطه توقف می‌کنند و پرسشی را از پلیس می‌پرسند و پس از پاسخ مثبت، به مسیر خود ادامه می‌دهند.

در این نقطه توقف می‌کنند و پرسشی را از پلیس می‌پرسند و پس از پاسخ مثبت، به مسیر خود ادامه می‌دهند.

در این نقطه توقف می‌کنند و پرسشی را از پلیس می‌پرسند و پس از پاسخ مثبت، به مسیر خود ادامه می‌دهند.

در این نقطه توقف می‌کنند و پرسشی را از پلیس می‌پرسند و پس از پاسخ مثبت، به مسیر خود ادامه می‌دهند.

در این نقطه توقف می‌کنند و پرسشی را از پلیس می‌پرسند و پس از پاسخ مثبت، به مسیر خود ادامه می‌دهند.

در این نقطه توقف می‌کنند و پرسشی را از پلیس می‌پرسند و پس از پاسخ مثبت، به مسیر خود ادامه می‌دهند.

در این نقطه توقف می‌کنند و پرسشی را از پلیس می‌پرسند و پس از پاسخ مثبت، به مسیر خود ادامه می‌دهند.

در این نقطه توقف می‌کنند و پرسشی را از پلیس می‌پرسند و پس از پاسخ مثبت، به مسیر خود ادامه می‌دهند.

در این نقطه توقف می‌کنند و پرسشی را از پلیس می‌پرسند و پس از پاسخ مثبت، به مسیر خود ادامه می‌دهند.

در این نقطه توقف می‌کنند و پرسشی را از پلیس می‌پرسند و پس از پاسخ مثبت، به مسیر خود ادامه می‌دهند.

در این نقطه توقف می‌کنند و پرسشی را از پلیس می‌پرسند و پس از پاسخ مثبت، به مسیر خود ادامه می‌دهند.

در این نقطه توقف می‌کنند و پرسشی را از پلیس می‌پرسند و پس از پاسخ مثبت، به مسیر خود ادامه می‌دهند.

در این نقطه توقف می‌کنند و پرسشی را از پلیس می‌پرسند و پس از پاسخ مثبت، به مسیر خود ادامه می‌دهند.

در این نقطه توقف می‌کنند و پرسشی را از پلیس می‌پرسند و پس از پاسخ مثبت، به مسیر خود ادامه می‌دهند.

در این نقطه توقف می‌کنند و پرسشی را از پلیس می‌پرسند و پس از پاسخ مثبت، به مسیر خود ادامه می‌دهند.

در این نقطه توقف می‌کنند و پرسشی را از پلیس می‌پرسند و پس از پاسخ مثبت، به مسیر خود ادامه می‌دهند.

در این نقطه توقف می‌کنند و پرسشی را از پلیس می‌پرسند و پس از پاسخ مثبت، به مسیر خود ادامه می‌دهند.

در این نقطه توقف می‌کنند و پرسشی را از پلیس می‌پرسند و پس از پاسخ مثبت، به مسیر خود ادامه می‌دهند.

در این نقطه توقف می‌کنند و پرسشی را از پلیس می‌پرسند و پس از پاسخ مثبت، به مسیر خود ادامه می‌دهند.

در این نقطه توقف می‌کنند و پرسشی را از پلیس می‌پرسند و پس از پاسخ مثبت، به مسیر خود ادامه می‌دهند.

در این نقطه توقف می‌کنند و پرسشی را از پلیس می‌پرسند و پس از پاسخ مثبت، به مسیر خود ادامه می‌دهند.

در این نقطه توقف می‌کنند و پرسشی را از پلیس می‌پرسند و پس از پاسخ مثبت، به مسیر خود ادامه می‌دهند.

در این نقطه توقف می‌کنند و پرسشی را از پلیس می‌پرسند و پس از پاسخ مثبت، به مسیر خود ادامه می‌دهند.

در این نقطه توقف می‌کنند و پرسشی را از پلیس می‌پرسند و پس از پاسخ مثبت، به مسیر خود ادامه می‌دهند.

در این نقطه توقف می‌کنند و پرسشی را از پلیس می‌پرسند و پس از پاسخ مثبت، به مسیر خود ادامه می‌دهند.

در این نقطه توقف می‌کنند و پرسشی را از پلیس می‌پرسند و پس از پاسخ مثبت، به مسیر خود ادامه می‌دهند.

در این نقطه توقف می‌کنند و پرسشی را از پلیس می‌پرسند و پس از پاسخ مثبت، به مسیر خود ادامه می‌دهند.

در این نقطه توقف می‌کنند و پرسشی را از پلیس می‌پرسند و پس از پاسخ مثبت، به مسیر خود ادامه می‌دهند.

در این نقطه توقف می‌کنند و پرسشی را از پلیس می‌پرسند و پس از پاسخ مثبت، به مسیر خود ادامه می‌دهند.

در این نقطه توقف می‌کنند و پرسشی را از پلیس می‌پرسند و پس از پاسخ مثبت، به مسیر خود ادامه می‌دهند.

در این نقطه توقف می‌کنند و پرسشی را از پلیس می‌پرسند و پس از پاسخ مثبت، به مسیر خود ادامه می‌دهند.

در این نقطه توقف می‌کنند و پرسشی را از پلیس می‌پرسند و پس از پاسخ مثبت، به مسیر خود ادامه می‌دهند.

در این نقطه توقف می‌کنند و پرسشی را از پلیس می‌پرسند و پس از پاسخ مثبت، به مسیر خود ادامه می‌دهند.

در این نقطه توقف می‌کنند و پرسشی را از پلیس می‌پرسند و پس از پاسخ مثبت، به مسیر خود ادامه می‌دهند.

در این نقطه توقف می‌کنند و پرسشی را از پلیس می‌پرسند و پس از پاسخ مثبت، به مسیر خود ادامه می‌دهند.

در این نقطه توقف می‌کنند و پرسشی را از پلیس می‌پرسند و پس از پاسخ مثبت، به مسیر خود ادامه می‌دهند.

در این نقطه توقف می‌کنند و پرسشی را از پلیس می‌پرسند و پس از پاسخ مثبت، به مسیر خود ادامه می‌دهند.

در این نقطه توقف می‌کنند و پرسشی را از پلیس می‌پرسند و پس از پاسخ مثبت، به مسیر خود ادامه می‌دهند.

در این نقطه توقف می‌کنند و پرسشی را از پلیس می‌پرسند و پس از پاسخ مثبت، به مسیر خود ادامه می‌دهند.

در این نقطه توقف می‌کنند و پرسشی را از پلیس می‌پرسند و پس از پاسخ مثبت، به مسیر خود ادامه می‌دهند.

در این نقطه توقف می‌کنند و پرسشی را از پلیس می‌پرسند و پس از پاسخ مثبت، به مسیر خود ادامه می‌دهند.